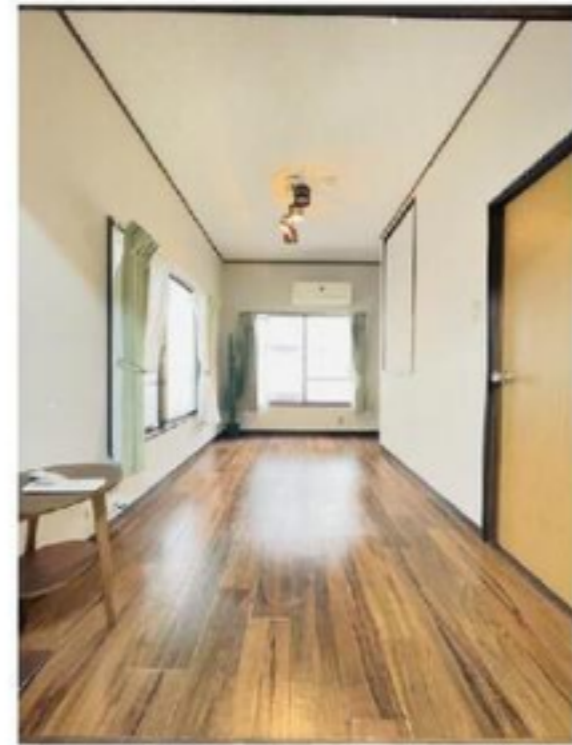


売戸建住宅

再建築不可！

13万/月賃貸募集中、想定利回り6.55%
自己利用・投資おすすめ！

間取り **2DK** 建物面積 **40.50m²** 築年月 **1971年03月**



チェックポイント！

この図面は物件情報の一部を抜粋して掲載しております。(現況優先) 入居日・引渡日変更や付帯条件、別途料金等が発生する場合がありますのでご確認ください。

- 主要採光面：南東向き
- 再建築不可
- 全室2面採光
- 温水洗浄便座
- 3口以上コンロ
- エアコン

最寄駅	大塚駅
間取タイプ	2DK
価格	2,380万円

物件所在地	東京都豊島区上池袋1丁目13-6 上池袋一丁目戸建		
交通	JR山手線 大塚 徒歩10分		
土地面積	公簿 35.65m ²	私道面積 (共有持分)	
建物	構造・規模	木造 2階建	
	面積	40.50m ²	
	間取内訳		
土地権利	所有権	地目	宅地
都市計画	市街化区域	用途地域	1種中高
建ぺい率	60%	容積率	300%
築年月	1971年03月	駐車場	
現況	空家	引渡可能時期	即時
建築確認番号			
接道状況 (角地・間口)	南西1.2m 公道 接面4.2m		
設備	温水洗浄便座, 3口以上コンロ, エアコン		
備考	※再建築不可 (建築基準上の道路に接道しておりません) 平成31年4月内装リフォーム済み 利回り: 6.55% 年間予定賃料収入: 156.00万円 利用駅1: 東武東上線 北池袋 徒歩10分 利用駅2: 東武東上線 池袋 徒歩14分		



YOTSUBA

四つ葉総合地所株式会社

東京都豊島区駒込1-16-12 IMビル3F

TEL◎03-5981-9219 FAX◎03-6800-5614

担当：寒河江（さがえ）

電話：070-1526-2626

ytbmanako@gmail.com

